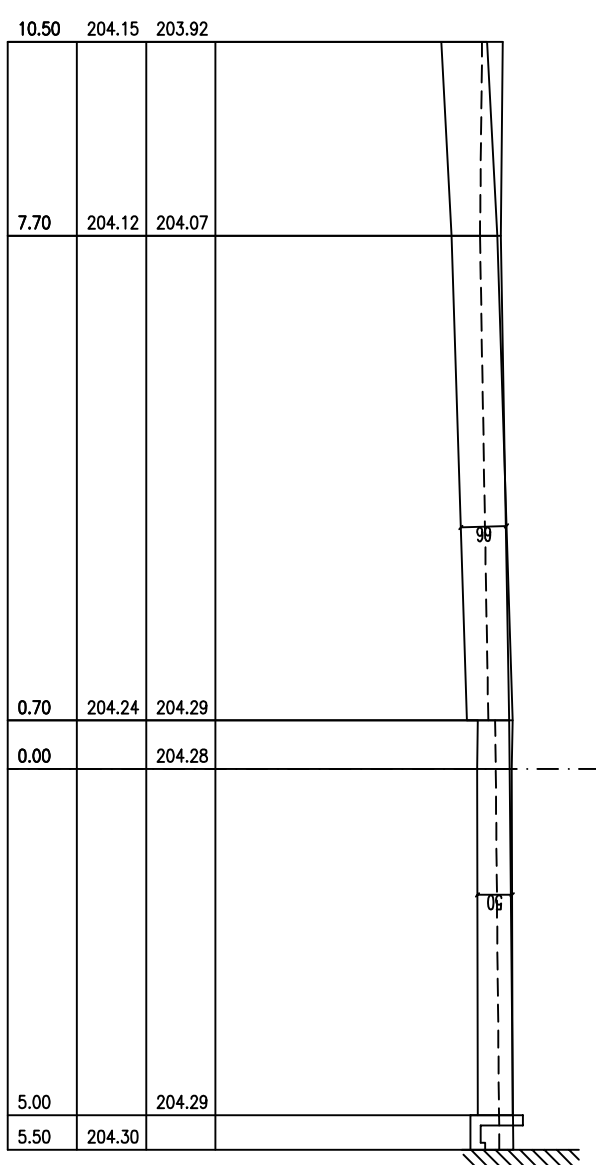
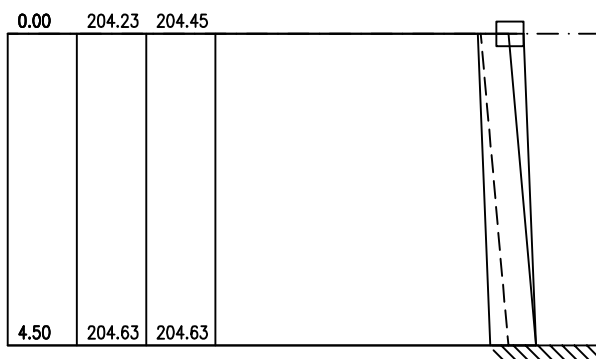
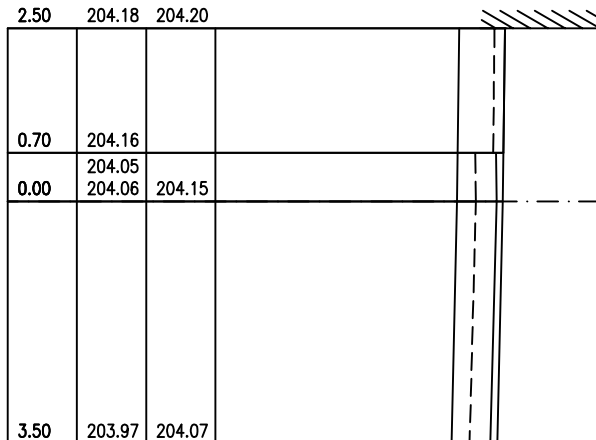
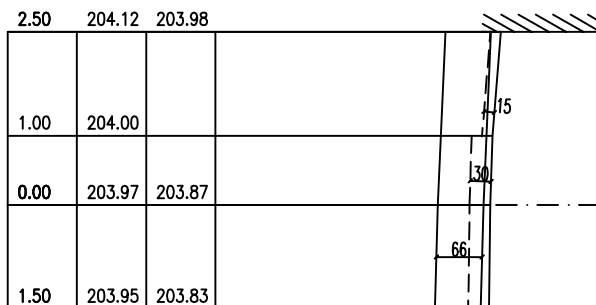
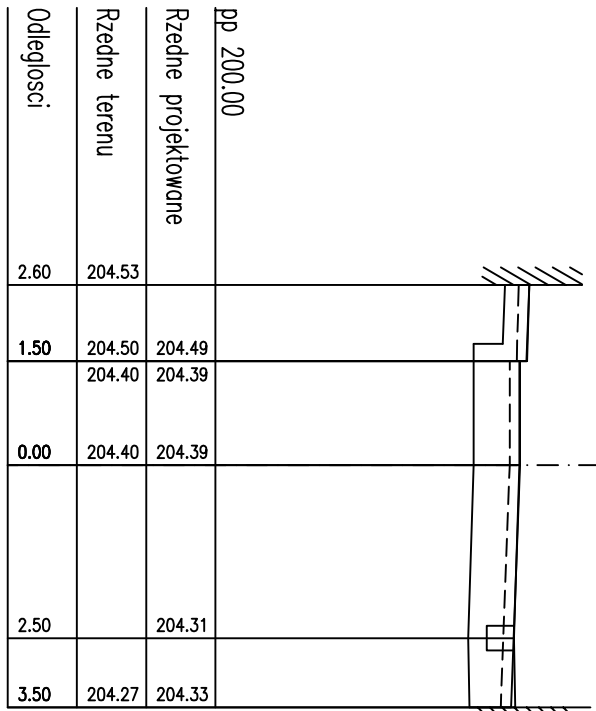


ODCINEK W1-W2

HM 0+05,0
W=2,2

HM 0+16,50
W=1,0

HM 0+3,70
W=5,2



PRACOWNIE KONSERWACJI ZABYTEKÓW
"ARKONA"

31 - 115 Kraków, pl. Sikorskiego 3/8

Nr.: UP/2/2008

Miejscowość: Kraków, ul. Św. Wawrzyńca 15

Obiekt: Zabytkowa Zajezdnia Tramwajowa-Muzeum Inżynierii Miejskiej w Krakowie

Projekt Wykonawczy robót drogowych na terenie Muzeum Inżynierii Miejskiej

Temat rysunku: Przekroje poprzeczne cz.1

Skala: 1: 100

Data: VII. 2008

Projektował: mgr inż. Jan Okoński
nr upr. 92/66

Sprawdzający: mgr inż. Anna Mazur
nr upr. 249/74

Nr rysunku: 3.

Opracował: mgr inż. Piotr Turek